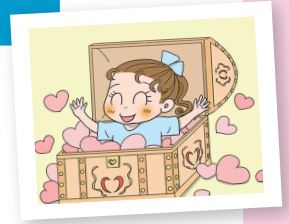


楽しい子育て全国キャンペーン

# 三行詩募集



家庭で話そう！ 我が家のルール・家族のきずな・命の大切さ

**募集期間** 令和6年5月7日（火）～6月14日（金）

**募集対象** 小学生、中学生、一般（保護者、教職員等）

**応募方法** 三行詩(短文)・氏名・年齢(学年)・学校名・住所・電話番号を記入し、ご応募ください。  
応募用紙は日本PTA全国協議会のホームページに掲載しています。

**選考** 優秀作品を選定し、表彰状を贈呈します。  
また、優秀作品を掲載したカレンダーを発行予定です。



## 応募先



### ①公立学校に在籍する場合→在籍する学校のPTAへ提出

★学校PTA担当の方へ  
応募作品は各学校PTAで取りまとめて都道府県・郡・指定都市PTA連合会等へ提出してください。

### ②その他の場合（私立学校・国立大学附属学校に在籍・連合会所属が不明の場合など）

★各学校PTAで審査を行い、小学校・中学校・一般の各部5点ずつを7月1日(月)必着で日本PTAへ提出してください。

〒107-0052 東京都赤坂7丁目5番38号 公益社団法人日本PTA全国協議会  
「楽しい子育て全国キャンペーン」三行詩募集係

問い合わせ先（公社）日本PTA全国協議会 電話 03（5545）7151

主催

公益社団法人  
日本PTA全国協議会

後援  
（予定）

文部科学省 こども家庭庁

「早寝早起き朝ごはん」  
全国協議会

「楽しい子育て全国キャンペーン」  
 ～家庭で話そう！我が家のルール・家族のきずな・命の大切さ～

三行詩応募用紙

ふりがな		学		年	
氏名		年		齢	
電話		募集対象	小学生	中学生	
		○印を付けてください。	一般	(保護者、教職員等)	
住所	〒				
※1					
学校名					
※保護者をご応募される場合は お子さんの学校名					
三行詩					
※短文を意味するもので 三行とは限らない。 俳句のようなものでも可。					

- ※1 入賞作品表彰状等送付先をご記入ください。
- ※ この応募用紙に記入して、表面の①か②を確認いただき提出してください。
- ※ この応募用紙にご記入いただいた個人情報につきましては、本事業の実施にのみ利用させていただきます。
- ※ 応募いただいた作品の著作権・使用权については(公社)日本PTA全国協議会が所有するものとします。

応募先

- ① お子さんが公立学校に在籍する場合 ⇒ 在籍する学校のPTA等
- ② その他の場合 ⇒ 〒107-0052 東京都港区赤坂7-5-38 公益社団法人日本PTA全国協議会  
「楽しい子育て全国キャンペーン」三行詩募集係宛